

## RESISTANCE ELECTRIQUE POUR CHAFING DISH

Ref : STEGO 05502.0-06 - ACIM JOUANIN 28.01.02

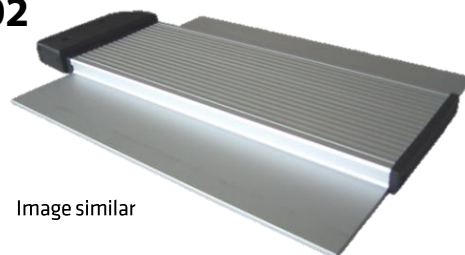


Image similar

### Caractéristiques

<b>Puissance</b>	800W
<b>Tension d'alimentation</b>	230Vac, 50/60 Hz
<b>Element chauffant</b>	Résistance
<b>Corps de chauffe</b>	Profilé aluminium anodisé brillant
<b>Dimensions</b>	250 x 200 x 14 mm - Plan 257199
<b>Boitier de raccordement</b>	Plastique noir
<b>Câble d'alimentation</b>	Câble PVC 3 x 0.75mm <sup>2</sup> , longueur 2.5m, avec prise CEBEC
<b>Poids</b>	1.2kg
<b>Classe</b>	I (à raccorder à la terre)
<b>Protection</b>	IP54 (protection contre les projections d'eau)
<b>Homologations</b>	VDE

### Encombrement

Valeurs en mm

