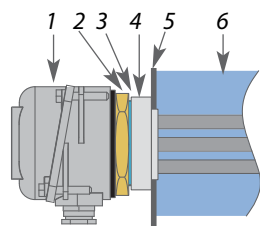


ACCESSOIRES POUR THERMOPLONGEURS A VISSER

Exemple de montage d'un thermoplongeur à visser, sur une cuve métallique



Légende :

- 1 - Capot
- 2 - Bouchon du thermoplongeur
- 3 - Joint klingérite (fourni avec le thermoplongeur standard)
- 4 - Bague soudée sur la cuve (autre possibilité de fixation du thermoplongeur : à l'intérieur de la cuve, grâce à un écrou)
- 5 - Paroi de la cuve
- 6 - Liquide à chauffer

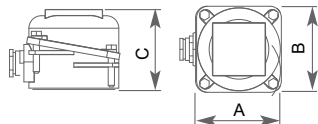
Joint d'étanchéité



Thermoplong.	Désignation	Stockés
M45 x 2 SF et DF	Joint klingérite	TPKLI45
	Joint metallo-plastique ⁽¹⁾	TPJOI45
M77x2 SF et DF G2"1/2 DF	Joint klingérite	TPKLI77
	Joint metallo-plastique ⁽¹⁾	TPJOI77

(1) (haute température) - SF: simple filetage - DF : Double filetage

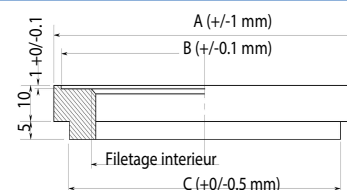
Capot moulé aluminium



Capot aluminium, IP55, muni d'un PE n°13. Fourni avec une bague de fixation à visser, joint caoutchouc et visserie.

Thermoplongeur *	A(mm)	B (mm)	C (mm)	Stockés
M45x2 DF // G1"1/2 DF	76	76	65	TPCAP45DF

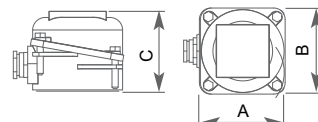
Bagues à souder



Filetage int.	Matière	A(mm)	B (mm)	C (mm)	Stockés
M45x2 SF et DF	acier	65	61	55	TPBAG45
	inox	65	61	55	TPBAG45I
M77x2 SF et DF	acier	100	95	90	TPBAG77
	inox	100	95	90	TPBAG77I

* : SF: simple filetage - DF : Double filetage - Indication filetage côté plongeur

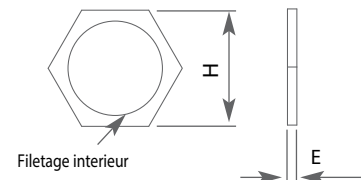
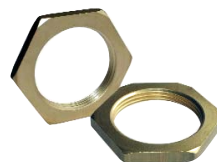
Capot moulé aluminium



Capot aluminium, IP55, muni d'un PE n°21. Fourni avec une bague de retenue, joint caoutchouc et visserie.

Thermoplongeur *	A(mm)	B (mm)	C (mm)	Stockés
M77x2 Simple filetage	100	100	95	TPCAP77
M77x2 DF // G2"1/2 DF	Ajouter une bague à visser TPFIXCAP77			

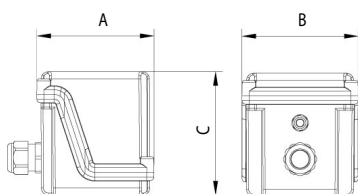
Ecrous de fixation



Filetage int.	Matière	E (mm)	H (mm)	Stockés	Non stockés
M45 x 2 SF et DF	laiton	7	60	TPECR45	-
	inox			-	TPECRIN45
M77 x 2 SF et DF	laiton	10	95	TPECR77	-
	inox			-	TPECRIN77

* : SF: simple filetage - DF : Double filetage - Indication filetage côté plongeur

Capot polycarbonate

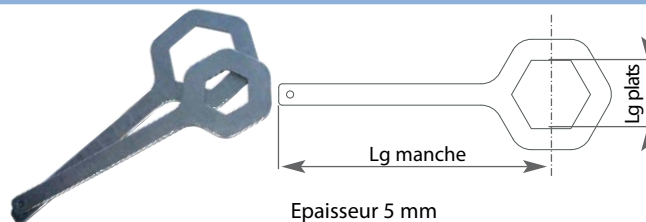


Capot polycarbonate, IP66, muni d'un PE n°21. Fourni avec une bague à visser, joint caoutchouc et visserie.

Thermoplongeur *	A(mm)	B (mm)	C (mm)	Stockés
M77x2 DF // G2"1/2 DF	113	113	120	TPCAP77DF

* : SF: simple filetage - DF : Double filetage - Indication filetage côté plongeur

Clés à visser les bouchons



Filet côté plong	Lg sur plats	Lg manche	Ref stockées
M45 DF	60 mm	363 mm	TP 45/60
M77 DF	96 mm	383 mm	TP 77/96
M77 SF	88 mm	374 mm	TP 77/87