

LAMPES INFRAROUGE ONDES MOYENNES

Lampes infrarouge à émission en ondes moyennes

Avantages :

Lampes à faible inertie : allumage et extinction en quelques sec.
Forte densité de puissance pour un faible encombrement.
Longue durée de vie : 5000h , en moyenne.



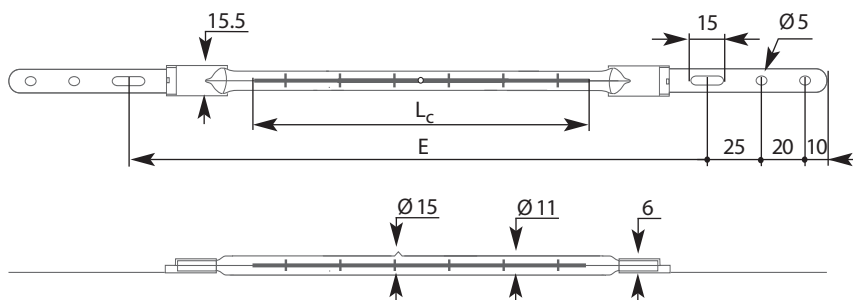
Description :

- Filament en tungstène, bobiné, inséré dans un tube quartz rempli de gaz halogène spécifique.
- Filament centré dans le tube par des picots de part et d'autre.
- Connexion par languettes métalliques, pouvant être formées pour s'insérer dans votre installation.

Applications :

Séchage de peintures, séchage (plastique ou textile), sérigraphie, thermoformage dans des domaines tel que l'alimentaire.

Dimensionnel



Puissance (W)	Tension (V)	Entreaxe fixation E (mm)	Long.chauff. L _c (mm)	Montage	Non stockées
1000	235	370	272	universel	AJHM1027X
2000	400	508	410	universel	AJHM2041X

Accessoire de montage pour émetteurs à languettes.

Isolation par perles céramiques. Adapté aux connectiques M5.
Découpe nécessaire à la mise en place du kit : Ø 11 mm.



Désignation	Condit.	Stockée
Kit montage	2 pièces	KIT.IR M5



Exemple de montage

Conseils d'utilisation

- Eviter de toucher ou maintenir le tube dans les mains. En cas de contact, nettoyer la lampe grâce à un alcool (alcool sans solvant fort) afin d'éliminer tout dépôt sur la lampe (ne pas utiliser de gants type silicone)
- Protéger la lampe de tout type de projections.
- Prévoir l'installation électrique : le courant d'appel est important lors de l'allumage. Le courant peut être de 2 à 3 fois plus important que l'intensité nominale.
- Ne pas monter les lampes infrarouge bloquées. Les languettes doivent pouvoir absorber les dilatations des différents composants de la lampe.
- Au bout de 5 à 6 heures de fonctionnement, vérifier la connectique et la resserrer .



ACIM JOUANIN - 650, Rue Vulcain - Z.I. n°1 Nétreville - BP 1725 - 27017 EVREUX Cedex

Tél : 02.32.38.33.33 Fax : 02.32.38.38.30

E-mail : jouanin@acim-jouanin.fr Web : www.acim-jouanin.fr



Les caractéristiques de nos produits sont données à titre indicatif. Nous nous réservons le droit de les modifier en fonction de l'évolution technique.

