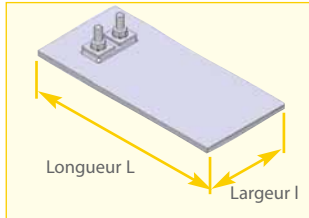


CONNECTIQUES POUR RÉSISTANCES PLATES MICA

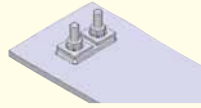
- Description des différentes connectiques, avec et sans capots :
 - Fils souples, âme nickel, guipés soie de verre siliconée (T° max. 340°C).
Pour les résistances plates mica non blindées uniquement : fils souples, âme cuivre nickelé, isolés caoutchouc de silicone. (T° max. 180°C).
 - Bornes filetées M4, M5 ou M6 suivant l'intensité, montées dans un embouti, avec 2 rondelles et 1 écrou, par borne.
 - Broches 2 pôles, Ø 6 mm, entraxe 19 mm, en acier nickelé. Connectiques avec capot, autres modèles de broches en option. Voir p 6.
 - Lamelle en nickel, avec un perçage Ø 4, 5 ou 6 mm pour la connexion, suivant l'intensité.
 - Tresse (spécifique pour sortie avec capot) : sortie fils, protégée par une tresse comprenant les 2 conducteurs, en acier galvanisé.
- Les résistances sont équipées de raccordement à la masse par défaut, sauf spécifications particulières. Livraison sans masse sur demande.

CONNECTIQUES SANS CAPOTS

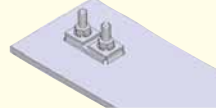
- Légende
- Orientation des connectiques



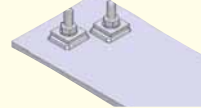
Sortie du même coté
parallèle à la largeur



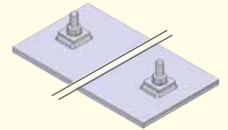
Sortie du même coté
parallèle à la longueur



Sortie du même coté
décalée de 45°



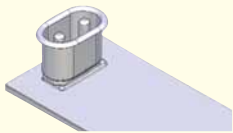
Sortie de chaque coté



- Les résistances standard sont en tôle aluminée ou inox en option. Les plages dimensionnelles sont identiques dans ces deux cas, sauf spécifications particulières.
- Les connectiques sans capot, monophasées, sont centrées sur la largeur des résistances. Entre-axe des connectiques 19 mm.

Connectiques du même coté ⁽¹⁾

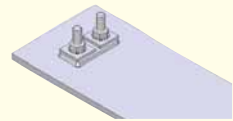
Broches - Intensité < 9.5 A



Mica blindé

- Parallèle à la largeur
l : 45 à 424 mm / L : 80 à 1200 mm
- Parallèle à la longueur
l : 25 à 50 mm / L : 100 à 1200 mm

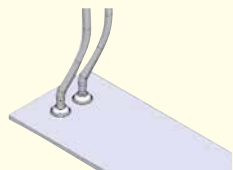
Bornes - Intensité < 13.5 A



Mica blindé

- Parallèle à la largeur
l : 45 à 424 mm / L : 80 à 1200 mm
- Parallèle à la longueur
l : 25 à 50 mm / L : 80 à 1200 mm

Fils - Intensité < 20 A



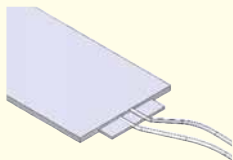
Mica non blindé

- Parallèle à la largeur
Largeur mini : 30 mm / Dimensions max. nous consulter

Mica blindé

- Parallèle à la largeur
l : 45 à 424 mm / L : 80 à 1200 mm
- Parallèle à la longueur
l : 25 à 50 mm / L : 80 à 1200 mm

Fils dans épaisseur - Intensité < 13.5 A



Mica non blindé (sans languettes)

- Parallèle à la largeur
Largeur mini : 30 mm / Dimensions max. nous consulter

Mica blindé

- Parallèle à la largeur
l : 50 à 424 mm / L : 80 à 1200 mm

Fils lamelle - Intensité < 13.5 A

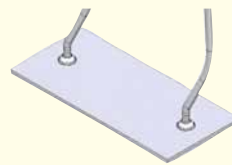


Mica blindé

- Parallèle à la largeur
l : 65 à 424 mm / L : 100 à 1200 mm

Connectiques à chaque extrémité

Fils sur le dessus - Intensité < 20 A



Mica non blindé

- Largeur : 20 à 110 mm /
Dimensions max. nous consulter

Mica blindé

- l : 25 à 111 mm / L : 80 à 1200 mm

Fils dans l'épaisseur - Intensité < 13.5 A



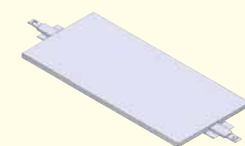
Mica non blindé (sans languettes)

- Largeur : 20 à 110 mm /
Dimensions max. nous consulter

Mica blindé

- l : 40 à 111 mm / L : 80 à 1200 mm

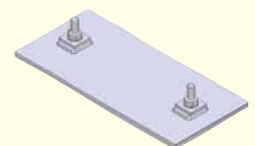
Fils lamelle - Intensité < 13.5 A



Mica blindé

- l : 40 à 111 mm / L : 80 à 1200 mm

Bornes - Intensité < 13.5 A

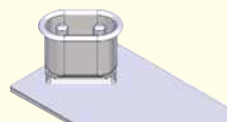


Mica blindé

- l : 25 à 111 mm / L : 80 à 1200 mm

Connectiques orientées à 45°

Broches - Intensité < 9.5 A



Mica blindé

- l : 40 à 424 mm / L : 80 à 1200 mm

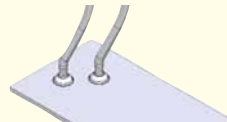
Bornes - Intensité < 13.5 A



Mica blindé

- l : 40 à 424 mm / L : 80 à 1200 mm

Fils - Intensité < 20 A



Mica blindé

- l : 40 à 424 mm / L : 80 à 1200 mm

- Dans le cas d'un encombrement particulier, nous consulter.

- Possibilité d'ajouter des prises, en option. Voir p 6.

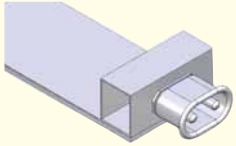
Pour rédiger votre demande de prix, se référer p 8.

Nota (1) : Dessins représentés avec disposition parallèle à la largeur de la résistance. Possibilité d'orientation parallèle à la longueur. A préciser à la demande.

Les caractéristiques de nos produits sont données à titre indicatif. Nous nous réservons le droit de les modifier en fonction de l'évolution technique.

Connectiques dans boîtier ⁽²⁾

Broches - Intensité < 9 A

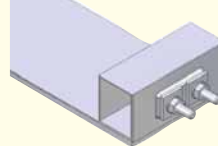


Mica blindé

Parallèle à la longueur
L : 80 à 1200 mm / l : 40 à 424 mm
Parallèle à la largeur
L : 80 à 1200 mm / l : 40 à 424 mm

Connectiques dans boîtier ⁽²⁾

Bornes - Intensité < 13.5 A



Mica blindé

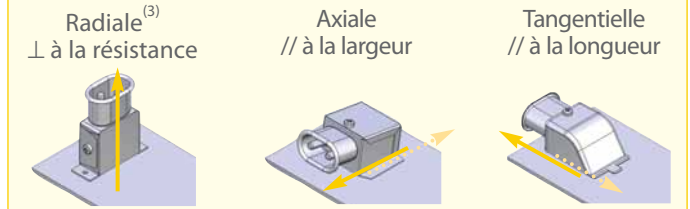
Parallèle à la longueur
L : 80 à 1200 mm / l : 40 à 424 mm
Parallèle à la largeur
L : 80 à 1200 mm / l : 40 à 424 mm

Nota (2) : Dessins représentés avec disposition parallèle à la largeur de la résistance.

CONNECTIQUES AVEC CAPOTS

- Description des différentes connectiques : Voir page 4. Autres modèles de connectiques, en option. Voir p 6. Dans le cas d'un encombrement particulier, nous consulter.
- Plats mica et capot : standard tôle aluminée, option inox. Plats mica étanches et capot : totalité en laiton ou en inox. Disposition des capots sur la hauteur : nous consulter.
- Modèles de capots ci dessous, pour branchement en monophasé. Possibilité de triphasé, commutable ou non, pour les connectiques tresse et bornes filetées, uniquement.
- Pour rédiger votre demande de prix, se référer p 8, "Définition des résistances plates spéciales". Sélectionner le type de sortie désiré et compléter le formulaire joint.

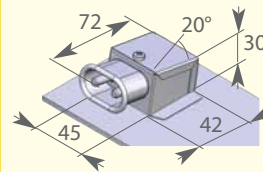
- Orientation des connectiques



Légende : Disposition standard du capot, pour une orientation donnée. Disposition hors standard du capot

Orientation parallèle à un côté ⁽⁴⁾ - Axiale - Tangentielle

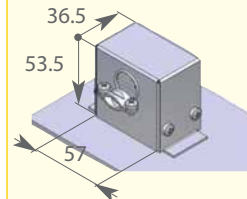
Broches - Intensité < 16 A (monophasé)



Mica blindé

Tangentielle - Parallèle à la longueur
l : 65 à 424 mm / L : 100 à 1200 mm
Axiale - Parallèle à la largeur
l : 60 à 424 mm / L : 100 à 1200 mm

Bornes - Intensité < 13.5 A (monophasé)

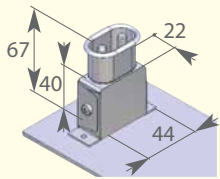


Mica blindé

Tangentielle - Parallèle à la longueur
l : 80 à 424 mm / L : 200 à 1200 mm
Axiale - Parallèle à la largeur
l : 60 à 424 mm / L : 100 à 1200 mm

Orientation perpendiculaire à la résistance - Radiale ⁽³⁾

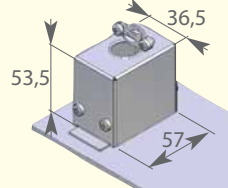
Broches - Intensité < 16 A (monophasé)



Mica blindé

Radiale - Parallèle à la largeur
l : 65 à 424 mm / L : 100 à 1200 mm
Radiale - Parallèle à la longueur
l : 35 à 424 mm / L : 100 à 1200 mm

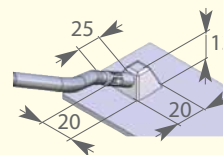
Bornes - Intensité < 13.5 (monophasé)



Mica blindé

Radiale - Parallèle à la largeur
l : 100 à 424 mm / L : 200 à 1200 mm
Radiale - Parallèle à la longueur
l : 80 à 424 mm / L : 100 à 1200 mm

Tresse + capot type CMBPE, inclinaison 30° - Intensité < 7.5 A (mono)

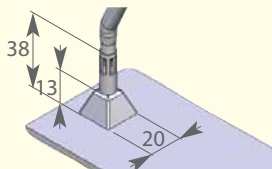


Mica blindé

Tangentielle - Parallèle à la longueur
l : 40 à 424 mm / L : 100 à 1200 mm
Axiale - Parallèle à la largeur
l : 40 à 424 mm / L : 100 à 1200 mm
Mica blindé étanche
Axiale - Parallèle à la longueur
l : 40 à 424 mm / L : 80 à 1200 mm

Autres orientations : différentes inclinaisons. (voir p12)

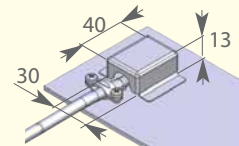
Tresse + Capot type CMBPE, inclinaison 30° - Intensité < 7.5 A (mono)



Mica blindé

Radiale - Parallèle à la largeur
l : 40 à 424 mm / L : 100 à 1200 mm
Mica blindé étanche
Radiale - Parallèle à la largeur
l : 40 à 424 mm / L : 100 à 1200 mm

Tresse + capot faible encombrement + tresse - Intensité < 20 A (mono)

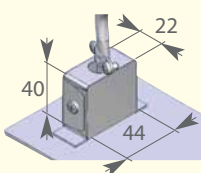


Mica blindé

Tangentielle - Parallèle à la longueur
l : 60 à 424 mm / L : 100 à 1200 mm
Axiale - Parallèle à la largeur
l : 60 à 424 mm / L : 100 à 1200 mm

Disponible également en sortie radiale ou tangentielle.

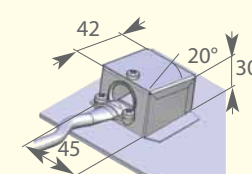
Tresse - Intensité < 20A (monophasé)



Mica blindé

Radiale - Parallèle à la largeur
l : 65 à 424 mm / L : 100 à 1200 mm
Radiale - Parallèle à la longueur
l : 35 à 424 mm / L : 100 à 1200 mm

Tresse - Intensité < 20 A (monophasé)



Mica blindé

Tangentielle - Parallèle à la longueur
l : 65 à 424 mm / L : 100 à 1200 mm
Axiale - Parallèle à la largeur
l : 60 à 424 mm / L : 100 à 1200 mm

Nota (3) : Dessins représentés avec orientation du capot radiale, parallèle à la largeur. Possibilité d'orientation radiale, parallèle à la longueur. A préciser à la demande.

Nota (4) : Dessins représentés avec orientation du capot axiale, parallèle à la largeur.

Les caractéristiques de nos produits sont données à titre indicatif. Nous nous réservons le droit de les modifier en fonction de l'évolution technique.