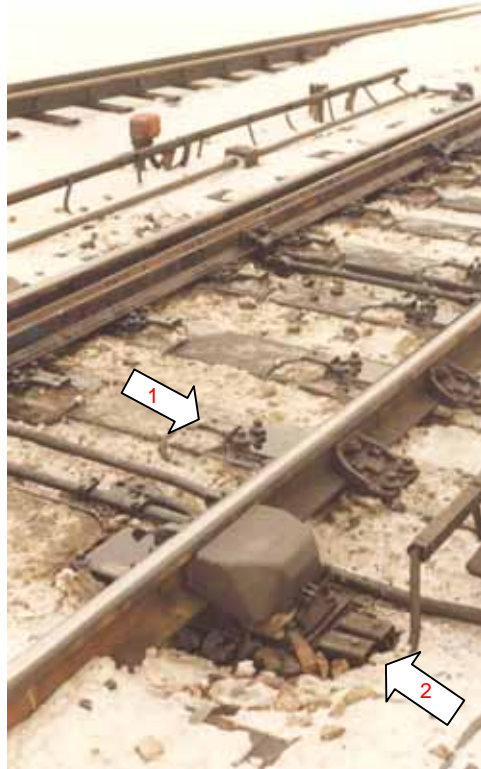


JOUANIN ENGINEERING

ETUDE DE PROCESS ET REALISATION D'ENSEMBLE ELECTRO-THERMIQUE

ZI N°1. 650 rue Vulcain. 27017 Evreux Cedex France. Tél : 33/(0)2.32.38.33.33. Fax : 33/(0)2.32.38.38.30. e-mail : jouanin@acim-jouanin.fr <http://www.acim-jouanin.fr>

RECHAUFFAGE D'AIGUILLAGES SWITCHES HEATING



COUSSINETS CHAUFFANTS POUR AIGUILLAGES EN RAILS 50 Kg

HEATING CHAIRS FOR 50 Kg RAIL SWITCHES

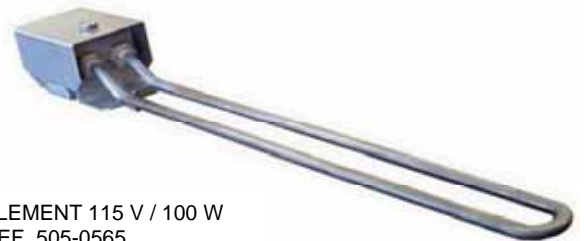
ELEMENT 115 V / 150 W
REF. 2 E 400

1



ELEMENT 115 V / 100 W
REF. 505-0565

2



Ce système consiste essentiellement en une résistance en forme d'épingle (long. 335 mm) logée dans l'évidement de la semelle des coussinets de glissement de la lame d'aiguille.

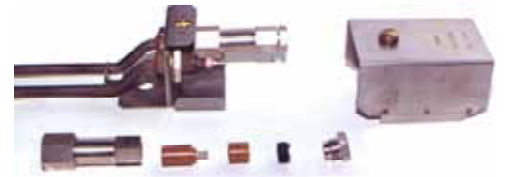
This system primarily consists of a pin shaped heating element (length 335 mm) fitted in a hollow managed in the foot of tongue rail sliding chairs.

Le réchauffage des verrous carter - coussinet est assuré par des résistances en forme d'épingle (long. 500 mm) logées dans une alvéole de la semelle du verrou.

Heating of chair bolts is made by pin shaped heating element (length 500 mm) in a pit of bolt foot.

RECHAUFFAGE DES CŒURS DE CROISEMENT A POINTE MOBILE SUR LIGNE T.G.V.

T.G.V. LINE - HEATING OF MOBILE SWITCHBLADE POINTS FITTED CROSSING CORES



Les éléments 2 E 400, 505-0565 et 505-0705 sont équipés de connecteurs étanches spéciaux (4 E 408).

2 E 400, 505-0565 and 505-0705 elements are fitted with watertight connections (4 E 408).



Le réchauffage de la pointe mobile est réalisé au niveau des coussinets de glissement par 2 résistances en forme de raquette réf. 505-0705.

Heating of mobile switchblade point is accomplished on level of sliding chairs by two tubular elements Ref. 505-0705.

Le réchauffage des verrous de pointe mobile est assuré par 4 éléments réf. 505-0565 identiques à celui de la page verso.

Heating of mobile switchblade point bolts is accomplished by 4 elements Ref. 505-0565 identical with the one of front page.

RECHAUFFAGE PAR ELEMENTS LINEAIRES DES SYSTEMES EN RAILS 50 Kg

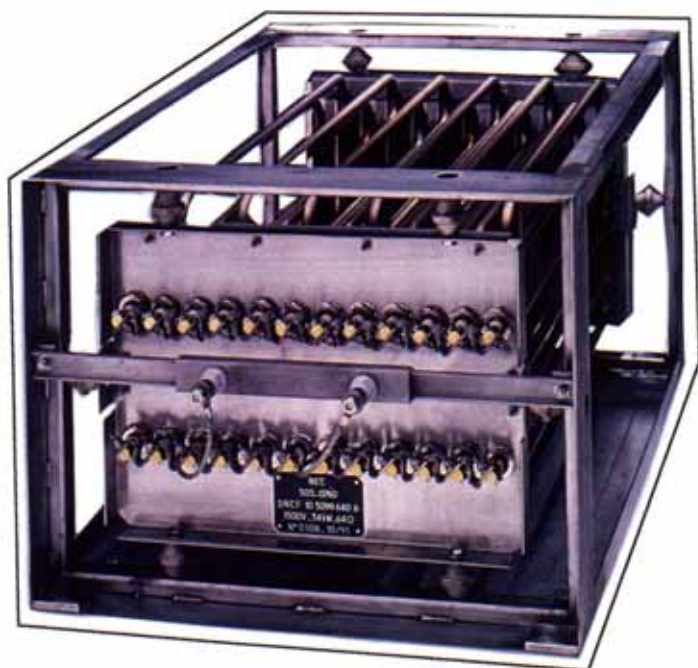
HEATING BY LINEAR ELEMENTS OF 50 Kg RAIL SYSTEMS



Le système de réchauffage consiste en une résistance de 3,70 m de longueur appliquée le long de l'âme du rail contre - aiguille, à l'intérieur de la voie (900 W - 250 W/m, 220 V). Les résistances comportent à leur extrémité une connexion noyée et leur câble d'alimentation sort de la voie par un trou percé dans l'âme du rail contre - aiguille.

Heating system consists of one 3.70 m long flat heating element which is applied to the rail facing switchblade along its centrer rib inside the rail (900 W – 250 W/m, 220 V). The connection at the end of the heating element is sealed with resin and the cable gets out rail though a hole made in the rail.

RECHAUFFEUR D'AIR POUR VOITURE RAILCAR AIR HEATER



Réchauffeur 34 kW 1500 V pour
voiture "Corail".

*34 kW 1500 V heater of "Corail"
railcar.*

Réchauffeur d'air additionnel
1500 W 380 V pour voiture.

*Railcar complementary air heater.
1500 W 380 V*



Réchauffeur d'air 6 kW 600 V pour
tramway.

Tramway air heater 6 kW 600 V.

QUELQUES AUTRES APPLICATIONS

OTHER APPLICATIONS



Eléments blindés pour applications ferroviaires, aéronautiques, maritimes, matériels embarqués civils et militaires.
Tubular elements for rail heating, aeronautical, maritime, civil or military onboard applications

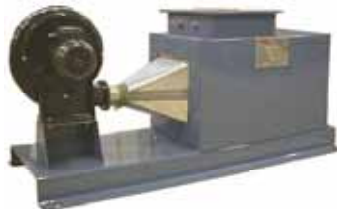


Etuves, fours, air chaud convection ou ventilation
Oven, drying cupboards, convection or forced convection

Tunnel infrarouge
Infrared tunnel

Four tubulaire infrarouge
Infrared tubular oven

Réchauffeur pour liquide ou gaz
Liquid or gas circulation heater



Panneau rayonnant infrarouge
Infrared panel

Réchauffeur d'air
Forced air heating

Batteries chauffantes
Duct heaters

Table chauffante
Heating table

JOUANIN ENGINEERING
 ETUDE DE PROCESS ET REALISATION D'ENSEMBLE ELECTRO-THERMIQUE